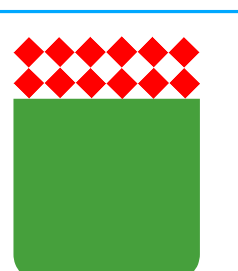


COMMUNAUTÉ D'AGGLOMÉRATION : ALES AGGLOMÉRATION



Mairie de LES PLANS
 La Grange Rabaudou
 30340 Les Plans
 Tél : 04.66.83.14.83

Chargé d'étude :
ADELE SFI
 URBANISME

434 rue Elienne Lenoir
 30900 Nîmes
 Tél : 04.66.64.01.74
 E-mail : adales@wanadoo.fr

Plan cadastriel de type ancien
 source DGFIP © 2018-DGF CC44
 Droits de l'État. Révisés ©

Système de coordonnées utilisé :
 RGF93 - Projection Lambert 93

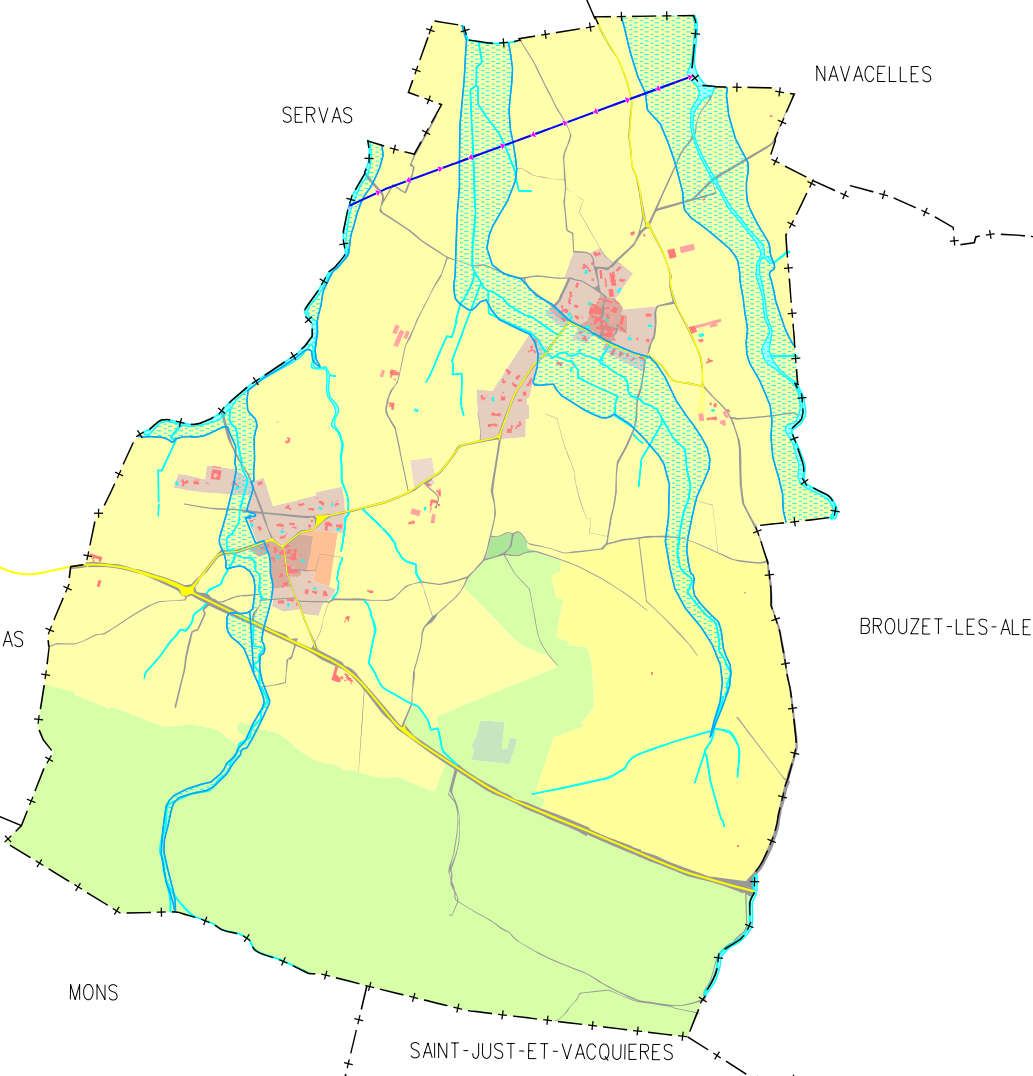
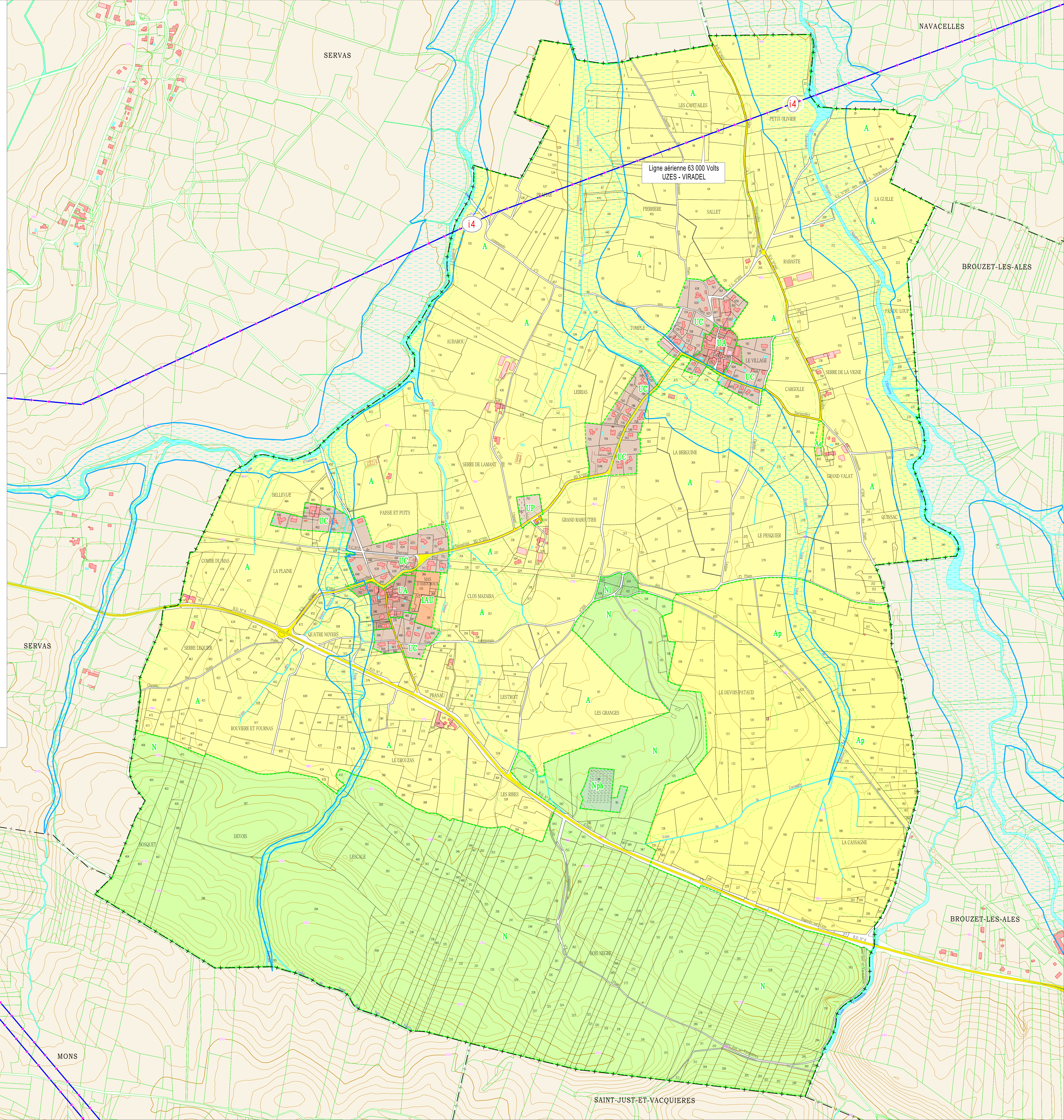
Avec le concours de :
SPI GRAPHIC

Société de services
 Plans Informatisés
 Tél : 04.67.12.04.63
 Mobile : 06.09.04.58.30
 E-mail : spi.graphic@wanadoo.fr

Annexe 5.12

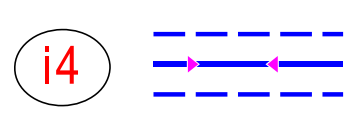
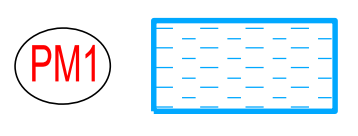
Prescription d'élaboration du PLU : DCM du 3 octobre 2013
 Arrêt du projet de PLU : DCM du ...

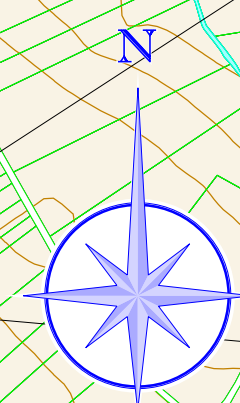
Echelle : 1/14000ème

LEGENDE

TABLEAU RECAPITULATIF DES SERVITUDES D'UTILITE PUBLIQUE

SYMBOLE ET REPRESENTATION GRAPHIQUE	CODES ALPHANUMERIQUES ET CATEGORIES DE SERVITUDES	NATURE ET DESCRIPTION
	i4 Servitudes relatives à l'établissement des caennalisations électriques	Ligne 63 KV UZES - VIRADEL
	PM1 Servitude relative aux Plans de Prévention des Risques Naturels Prévisibles (PPNRP)	Plan de Prévention des Risques d'Inondation (PPRI) Arrêté préfectoral n° 2011-292-0021 du 19/10/2011 Voir PPRI du Bassin de la Cèze - Commune des Plans



SAINTE-JUST-ET-VACQUIERES